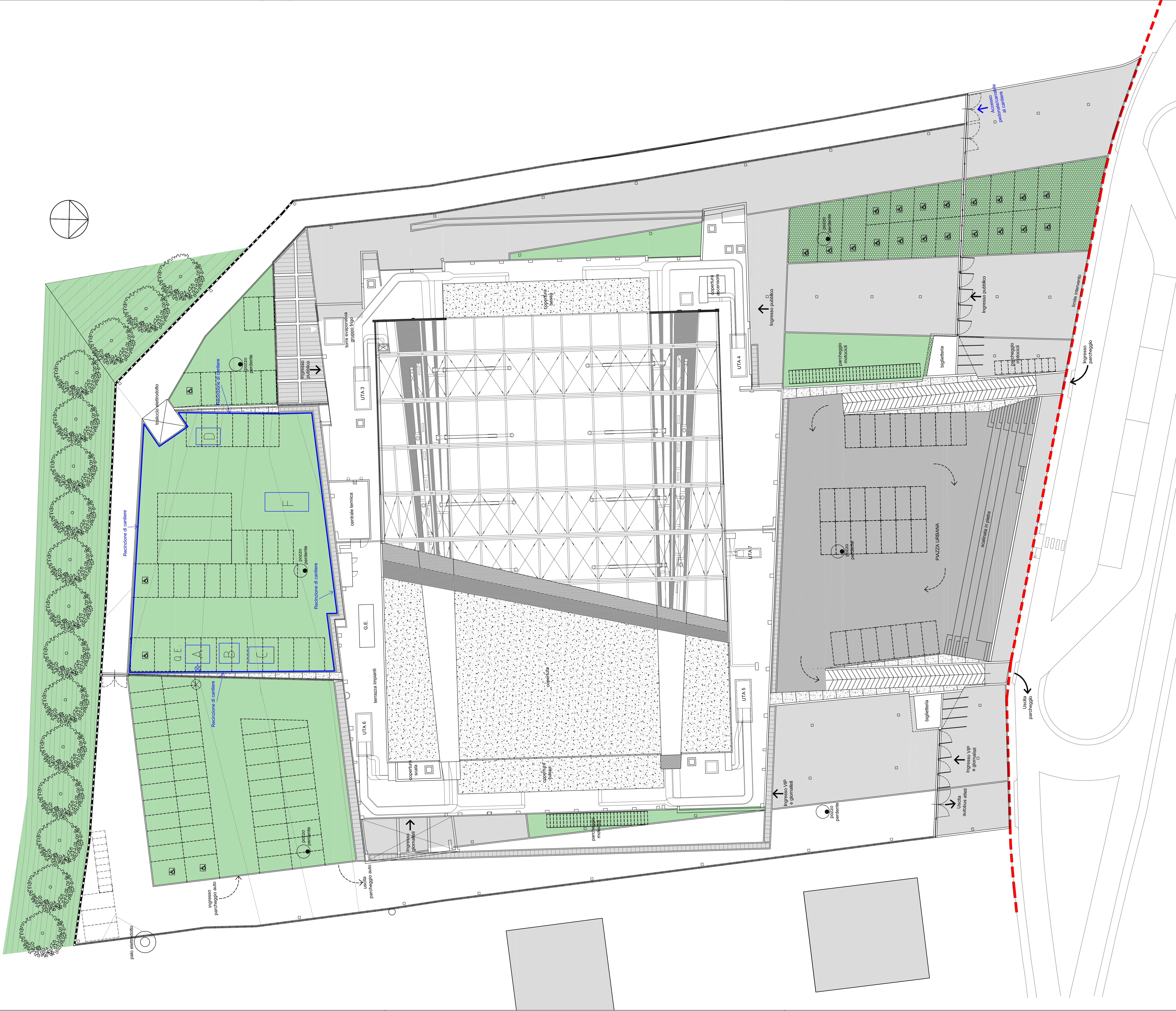


Legenda

A	Spogliatoio/ufficio dim. 362x272 cm
B	Servizi igienici dim. 300x300 cm
C	Deposito dim. 374x245 cm
Q.E.	Quadro elettrico generale di cantiere
⊗	Dispersore di terra
■	Recinzione di cantiere in pannelli modulari
F	Autogrù a caldo da 20.000 kg
D	Cassone scarabile dim. 361x250 cm

Nota: I lavori della fase 3 si faranno con il palazzetto chiuso



STAZIONE APALZANTE
S.C.R. Pianoro S.p.A. Società di Committenza Regione Piemonte
Corso Mazzini, 10 - 10125 Torino
www.apalzano.it



OGGETTO - REALIZZAZIONE DEGLI INTERVENTI DI MANUTENZIONE STRAORDINARIA E RIQUALIFICAZIONE PREVISTI ALL'INTERNO DEL PALAZZO DEL GHIACCIO DI TORRE PELLICE

GRUPPO DI PROGETTAZIONE:
mythos
Studio di Architettura e Urbanistica
Via Garibaldi, 10 - 10125 Torino
Tel. 011/2411111 - 011/2411112
Fax 011/2411113
E-mail: info@mythos.it
Prestazioni: 2017/2018

Coordinatore delle prestazioni specialistiche
Arch. di Rilievo: arch. Daniela Vignati
Progettazione e direzione lavori: arch. Daniela Vignati
Progettazione e direzione lavori: arch. Giovanni Carli
Progettazione e direzione lavori: arch. Roberto Testa
Progettazione e direzione lavori: arch. Roberto Testa
Progettazione e direzione lavori: arch. Roberto Testa

PROGETTO ESECUTIVO
ELABORATI GRAFICI
PLANIMETRIA DI CANTIERE - FASE 3
data: maggio 2017 scala: 1:200

G.PSW.E.002

Progetto	Disegnato	Verificato	Approvato
Arch. Daniela Vignati	Arch. Daniela Vignati	Arch. Daniela Vignati	Arch. Daniela Vignati